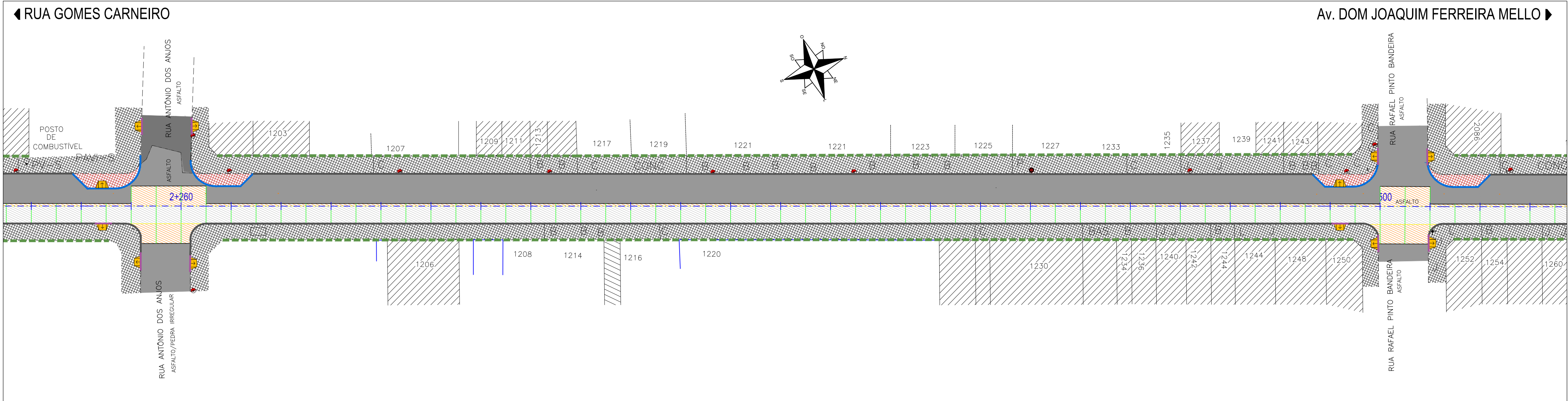
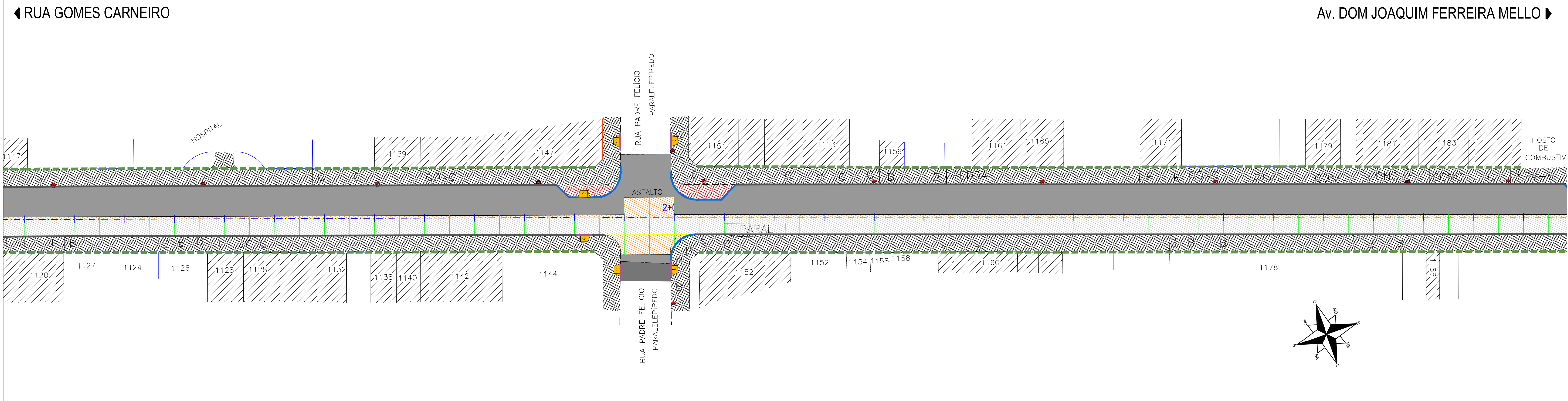




- LEGENDA**
- Placas de Concreto - Armadas Área= 129,00m²
  - Placas de Transição Área= 3.453,00m²
  - Placas de Concreto Área= 11.416,00m²
  - Junta Longitudinal =5.867,00m
  - Junta Transversal = 3.131,00m



REVISÃO	OBSERVAÇÕES	DATA	VISTO
	<b>PREFEITURA MUNICIPAL DE PELOTAS</b> UNIDADE DE GERENCIAMENTO DE PROJETOS - UGP		
<b>PROJETO DE MOBILIDADE URBANA</b> Eduardo Leite - Prefeito Municipal   Jair Seidel - Secretário Executivo da UGP			
PROJETO: INCORP CONSULTORIA E ASSESSORIA LTDA.	ARQUIVO: MU00-02-PEPV02.dwg		
RESPONSÁVEL TÉCNICO: ENGº JOSÉ CARLOS TEIXEIRA TEDESCO CREA: 005546/RS	DATA: FEV/2015		
PROJETO DE PAVIMENTAÇÃO		ESCALA: 1:500	
TRECHO: ZONA URBANA DO MUNICÍPIO DE PELOTAS/RS		REVISÃO: R01	
RUA GENERAL OSÓRIO		PRANCHA:	
PLANTA BAIXA E DETALHES - CORREDOR DE ÔNIBUS			03/04